

Ergebnisse der Erstsemesterbefragung im Sommersemester 2023

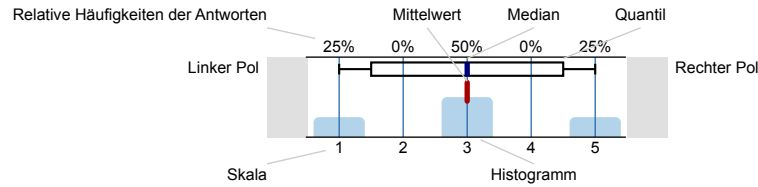
Erfasste Fragebögen = 255



Auswertungsteil der geschlossenen Fragen

Legende

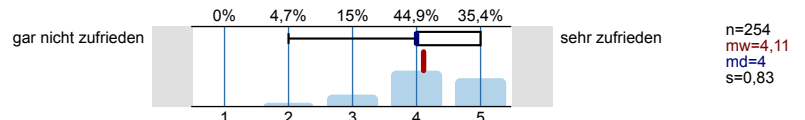
Fragestext



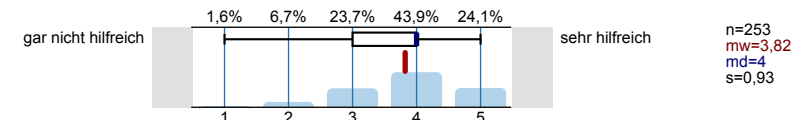
n=Anzahl
mw=Mittelwert
md=Median
s=Std.-Abw.
E.=Enthaltung

2. Studienstart

2.1) Wie zufrieden sind Sie mit der Organisation und dem Ablauf von Bewerbung und Immatrikulation an der Ostfalia Hochschule?



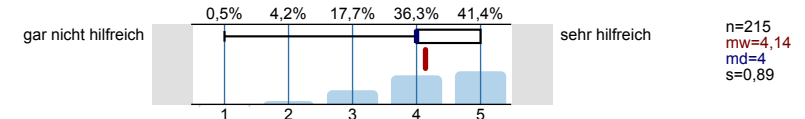
2.3) Als wie hilfreich empfanden Sie die Informationsangebote rund um den Studienstart an der Ostfalia?



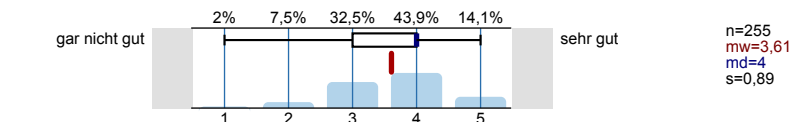
2.4) Haben Sie an Einführungsveranstaltungen für Erstsemesterstudierende Ihrer Fakultät teilgenommen?



2.5) Als wie hilfreich empfanden Sie die Einführungsveranstaltung für Erstsemesterstudierende Ihrer Fakultät?

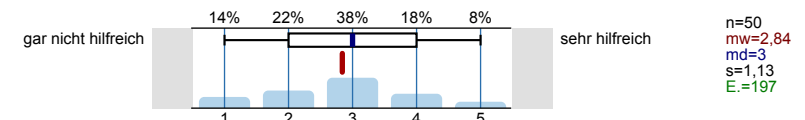


2.7) Wie gut fühlen Sie sich insgesamt auf den Studienstart vorbereitet?

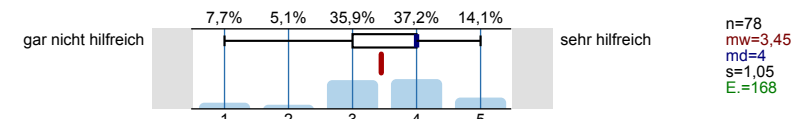


3. Zur Auswahl des Studiums

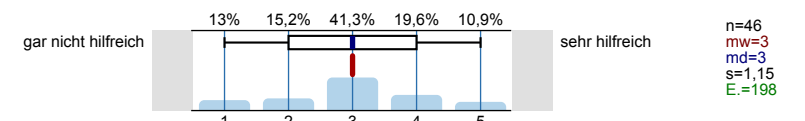
3.1) Zeitungen/Zeitschriften

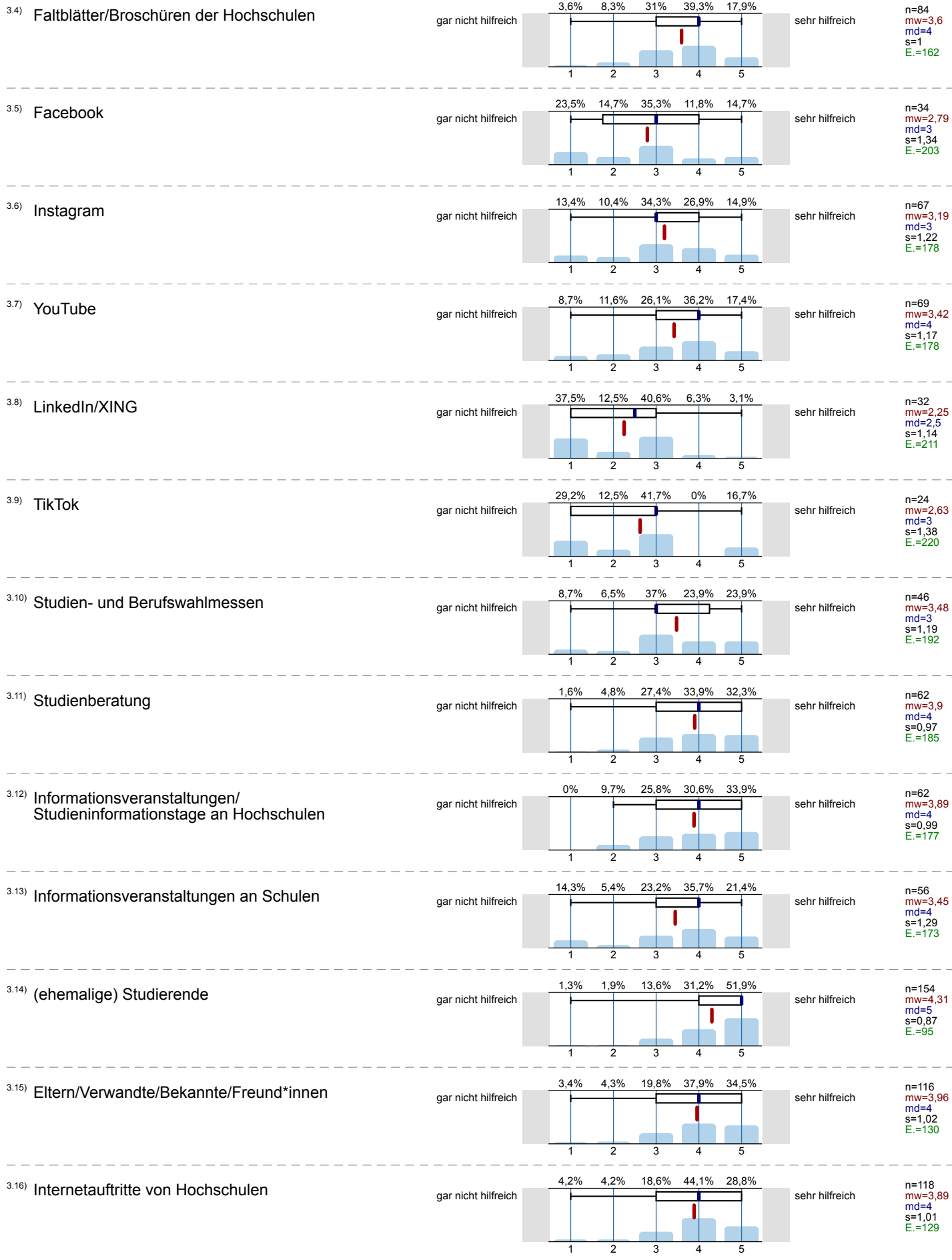


3.2) Verzeichnis der Studiengänge deutscher Hochschulen

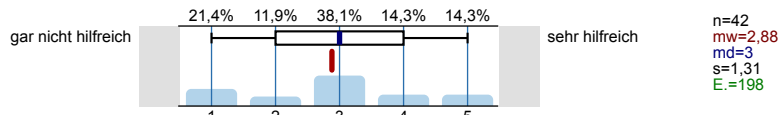


3.3) Bundesagentur für Arbeit/BIZ

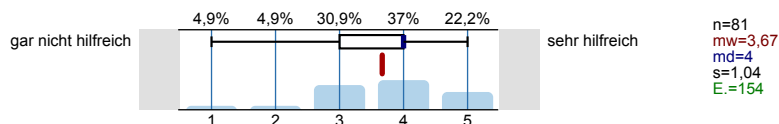




3.17) Hochschulrankings



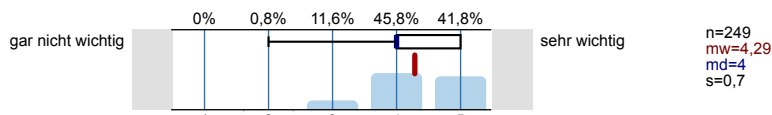
3.18) andere Informationsquellen



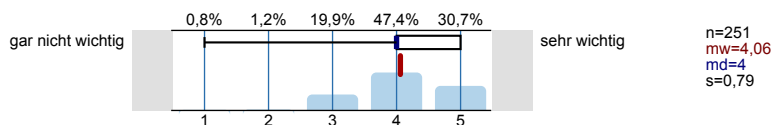
3.19) Wie sind Sie auf Ihren **jetzigen Studiengang** aufmerksam geworden? (Mehrfachnennungen möglich)



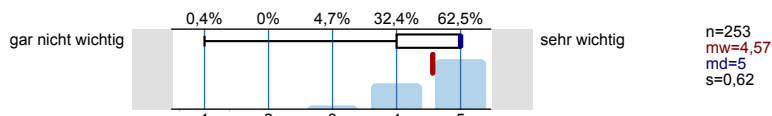
3.20) Fachinhalte



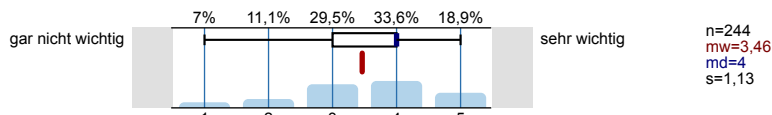
3.21) eigene Begabung/Fähigkeiten



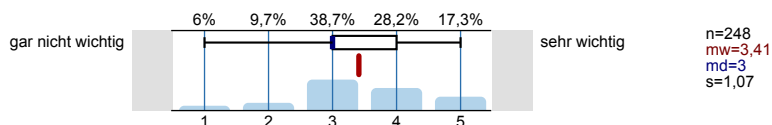
3.22) persönliches Interesse/Weiterentwicklung

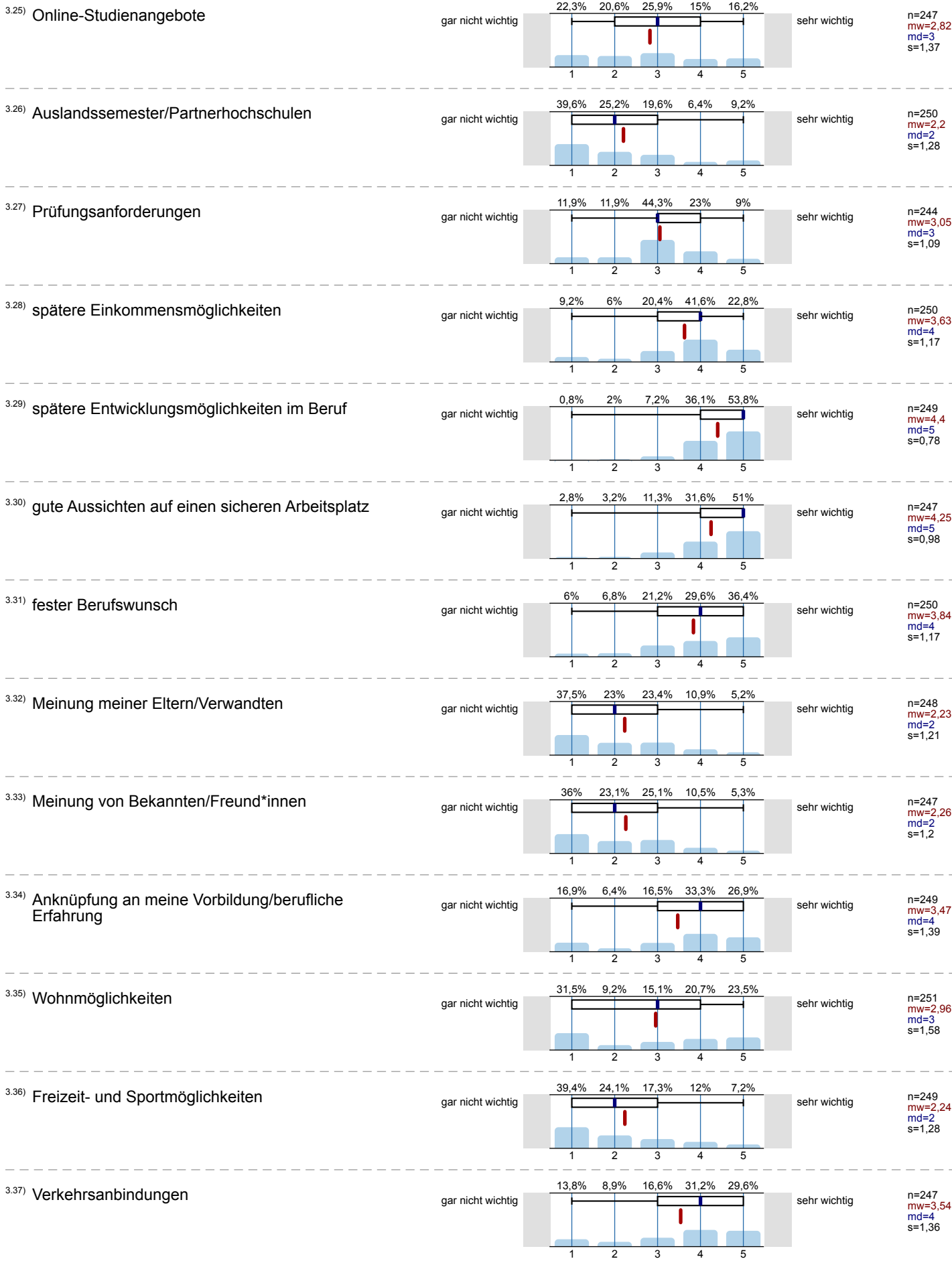


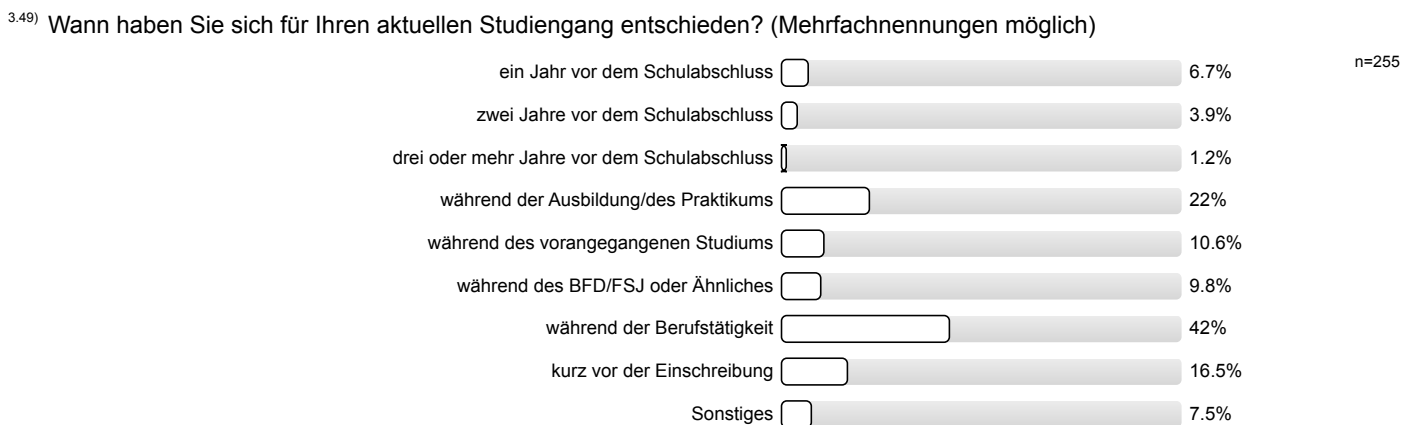
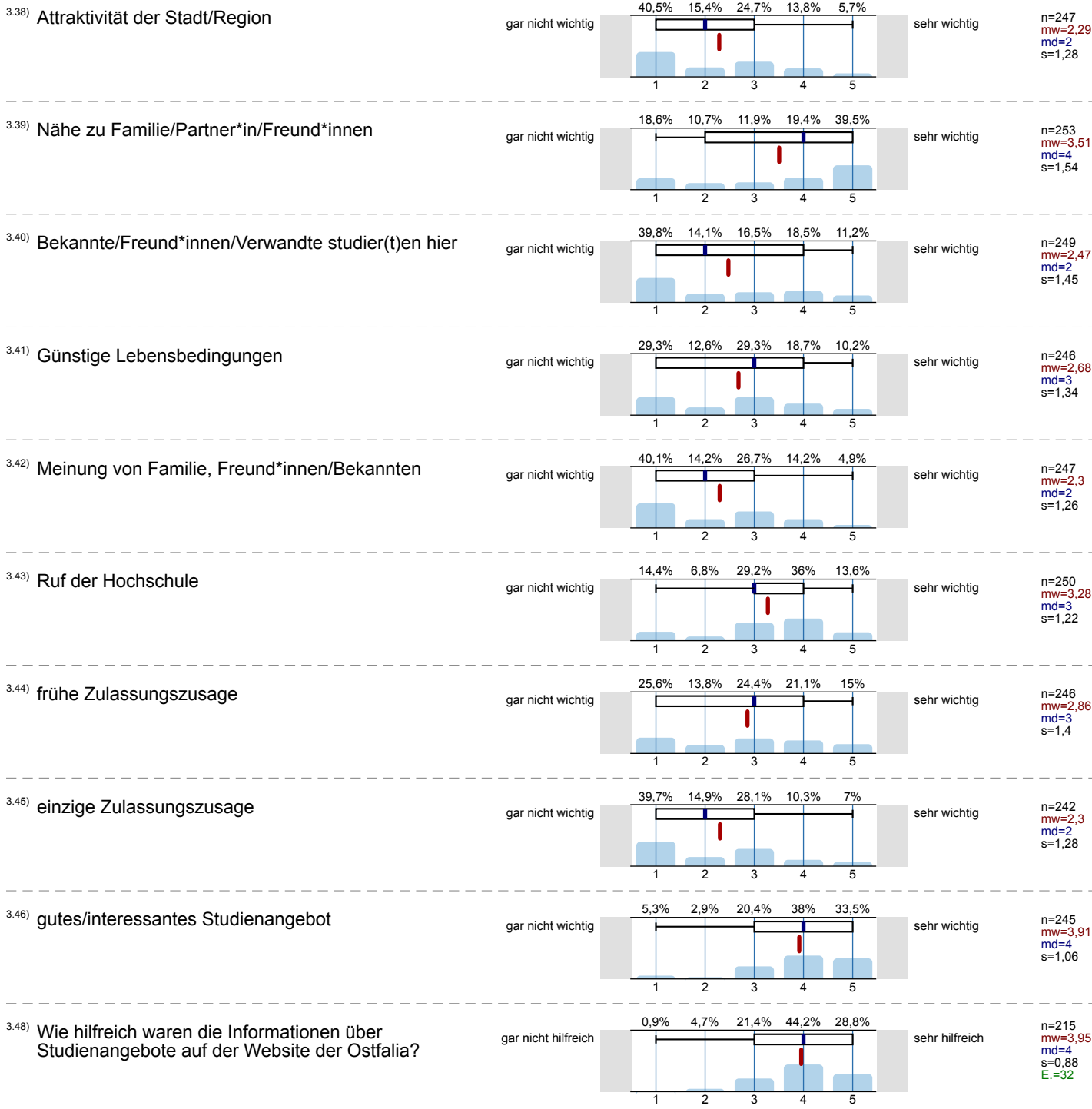
3.23) zeitlicher Aufwand des Studiums



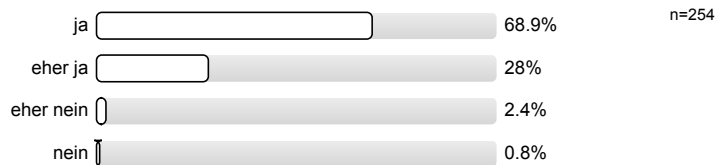
3.24) Wahlmöglichkeiten in den Fächern



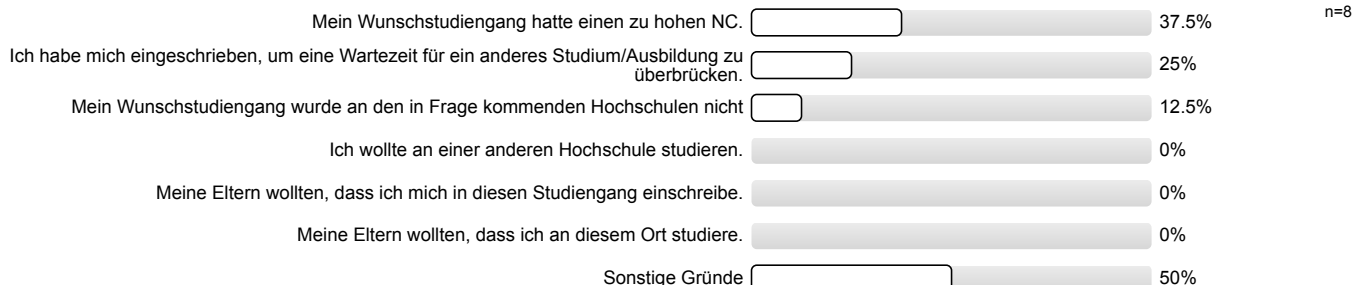




3.50) Ist Ihr jetziger Studiengang Ihr Wunschstudiengang?

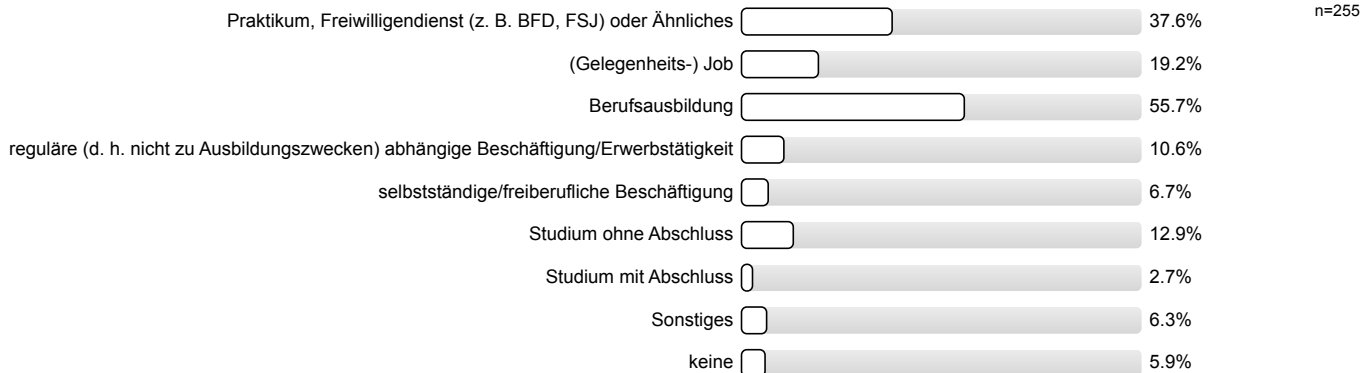


3.51) Falls Ihr jetziger Studiengang nicht Ihr Wunschstudiengang ist, was ist der Grund dafür? (Mehrfachnennungen möglich)

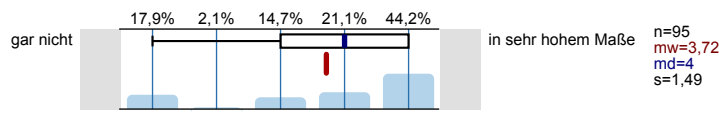


4. Vor dem Studium

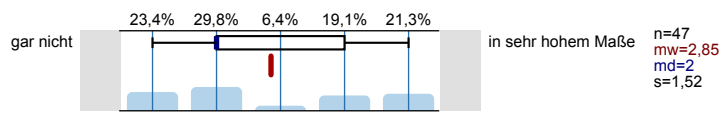
4.2) Welche Vorbildung haben Sie? (Mehrfachnennungen möglich)



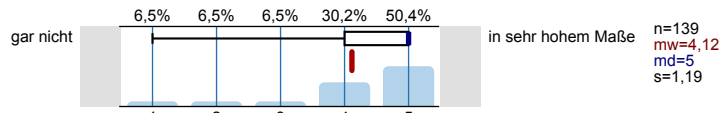
4.3) Inwieweit stand Ihr Praktikum, Freiwilligendienst oder Ähnliches in einem fachlichen Zusammenhang mit dem jetzt begonnenen Studium?



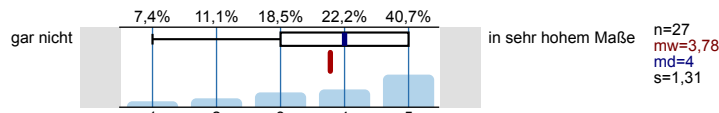
4.4) Inwieweit stand Ihr (Gelegenheits-) Job in einem fachlichen Zusammenhang mit dem jetzt begonnenen Studium?



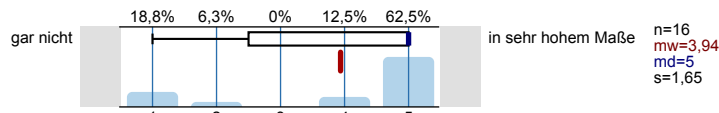
4.5) Inwieweit stand Ihre Berufsausbildung in einem fachlichen Zusammenhang mit dem jetzt begonnenen Studium?



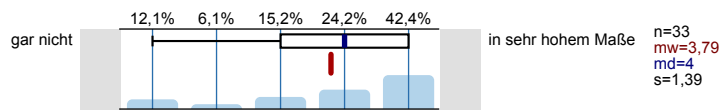
4.6) Inwieweit stand Ihre reguläre abhängige Beschäftigung/Erwerbstätigkeit in einem fachlichen Zusammenhang mit dem jetzt begonnenen Studium?



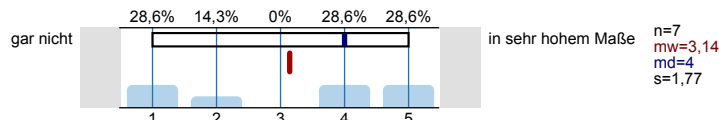
4.7) Inwieweit stand Ihre selbstständige/freiberufliche Beschäftigung in einem fachlichen Zusammenhang mit dem jetzt begonnenen Studium?



4.8) Inwieweit stand Ihr Studium ohne Abschluss in einem fachlichen Zusammenhang mit dem jetzt begonnenen Studium?

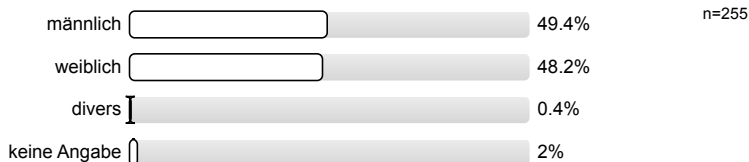


4.9) Inwieweit stand Ihr Studium mit Abschluss in einem fachlichen Zusammenhang mit dem jetzt begonnenen Studium?



5. Persönliche Angaben

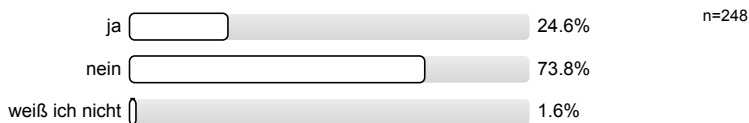
5.2) Welchem Geschlecht ordnen Sie sich zu?



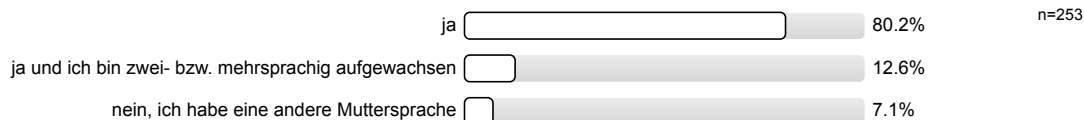
5.4) Haben Sie die deutsche Staatsangehörigkeit?



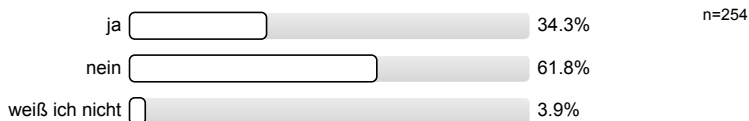
5.5) Laut der Definition des statistischen Bundesamtes hat eine Person einen Migrationshintergrund, wenn sie selbst oder mindestens ein Elternteil **nicht** mit deutscher Staatsangehörigkeit geboren wurde. Haben Sie nach dieser Definition einen Migrationshintergrund?



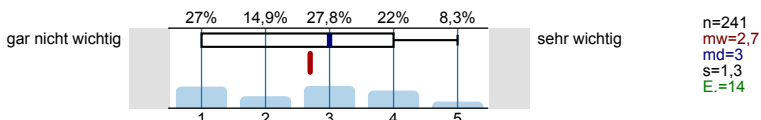
5.6) Ist Deutsch Ihre Muttersprache?



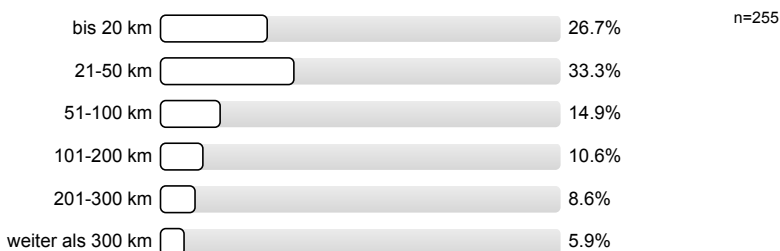
5.7) Hat eines Ihrer Elternteile (oder beide) einen Hochschulabschluss?



5.8) Wie wichtig war Ihnen die Einschätzung Ihrer Eltern bei Ihrem Studienwunsch/Ihrer Studienwahl?

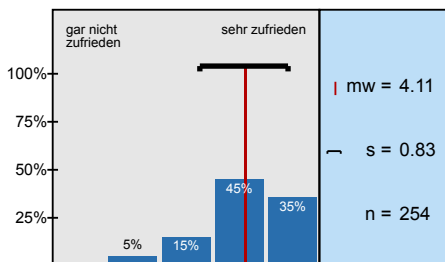


5.9) Wie weit ist Ihr Wohnort zum Zeitpunkt der Bewerbung für den Studienplatz vom Hochschulstandort entfernt?

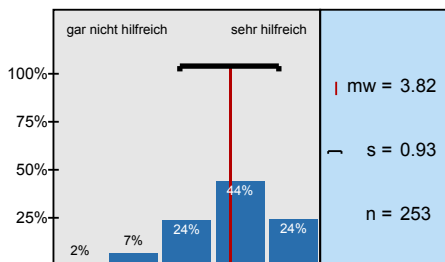


Histogramme zu den Skalafragen

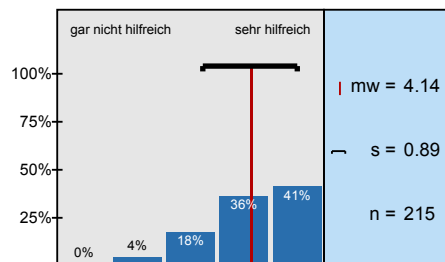
Wie zufrieden sind Sie mit der Organisation und dem Ablauf von Bewerbung und Immatrikulation an der



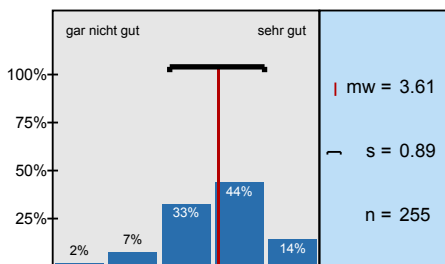
Als wie hilfreich empfanden Sie die Informationsangebote rund um den Studienstart an



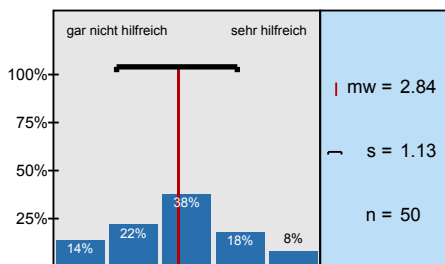
Als wie hilfreich empfanden Sie die Einführungsveranstaltung für



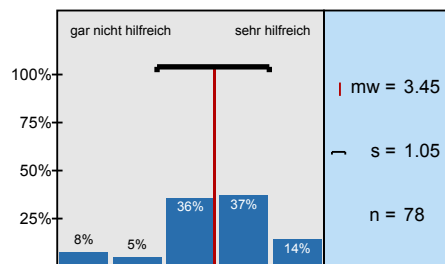
Wie gut fühlen Sie sich insgesamt auf den Studienstart vorbereitet?



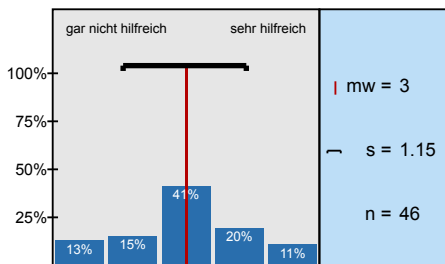
Zeitungen/Zeitschriften



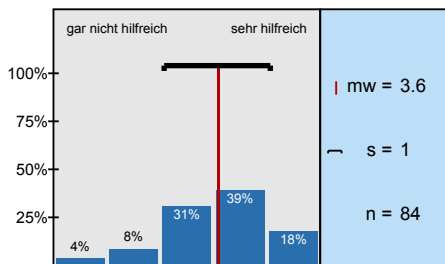
Verzeichnis der Studiengänge deutscher Hochschulen



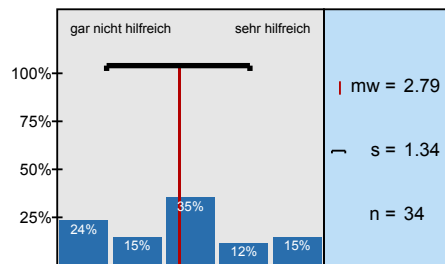
Bundesagentur für Arbeit/BIZ



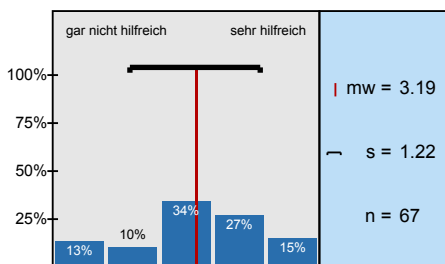
Faltblätter/Broschüren der Hochschulen



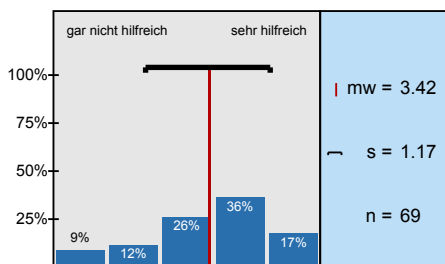
Facebook



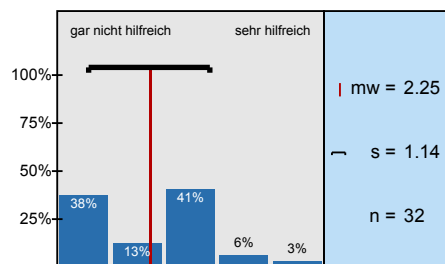
Instagram



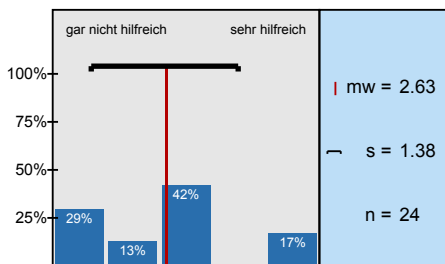
YouTube



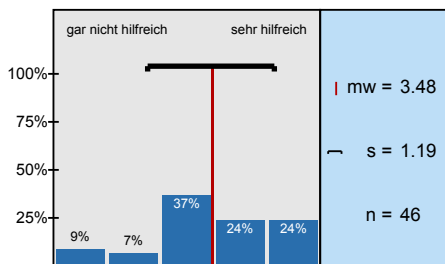
LinkedIn/XING



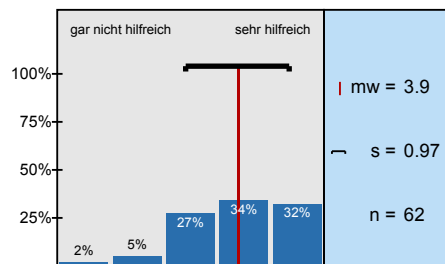
TikTok



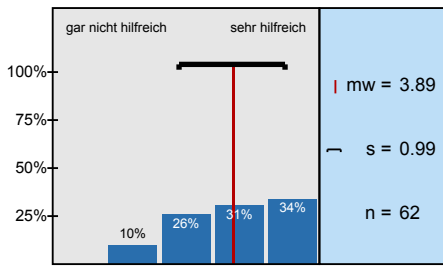
Studien- und Berufswahlmessen



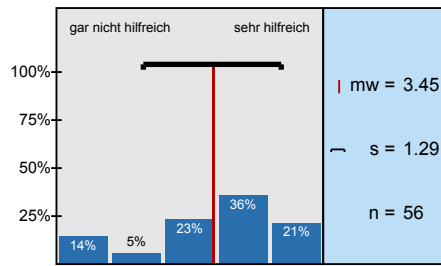
Studienberatung



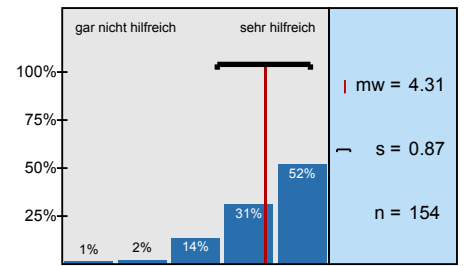
Informationsveranstaltungen/Studieninformationstage an Hochschulen



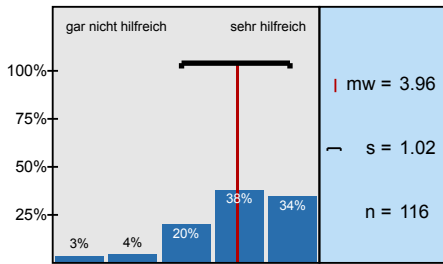
Informationsveranstaltungen an Schulen



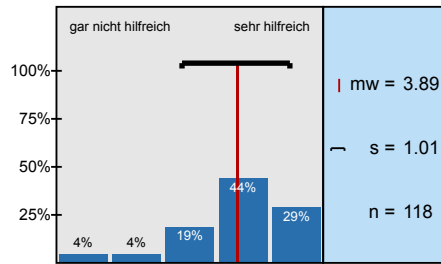
(ehemalige) Studierende



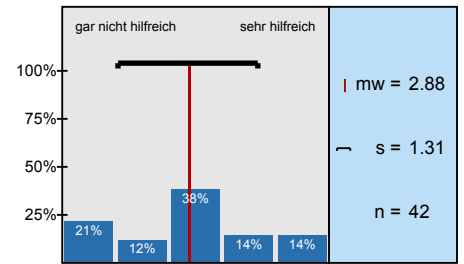
Eltern/Verwandte/Bekannte/Freund*innen



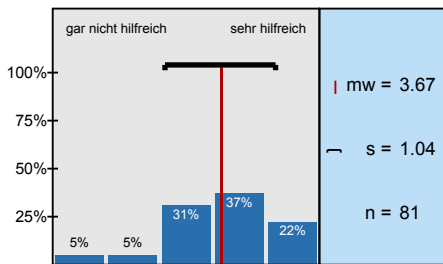
Internetauftritte von Hochschulen



Hochschulrankings



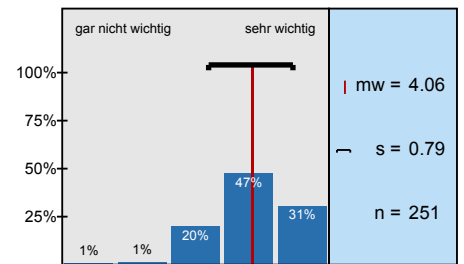
andere Informationsquellen



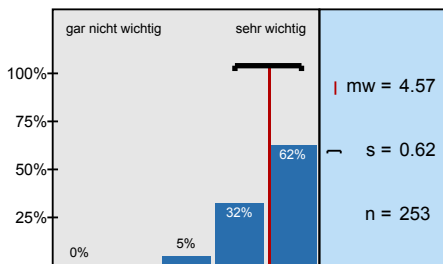
Fachinhalte



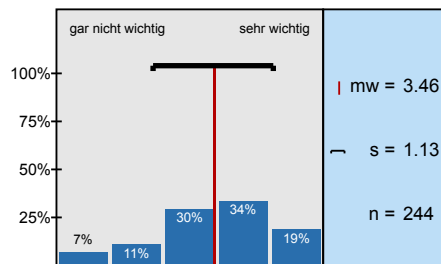
eigene Begabung/Fähigkeiten



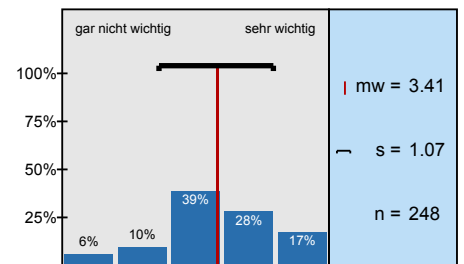
persönliches Interesse/Weiterentwicklung



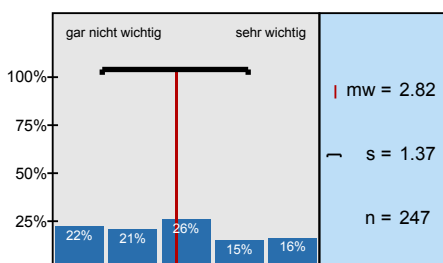
zeitlicher Aufwand des Studiums



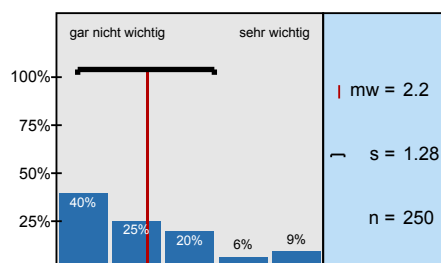
Wahlmöglichkeiten in den Fächern



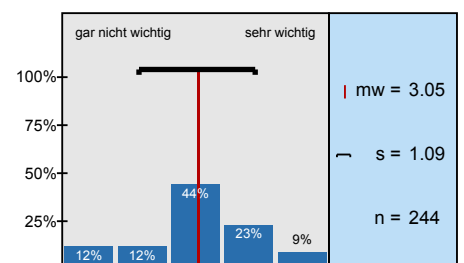
Online-Studienangebote



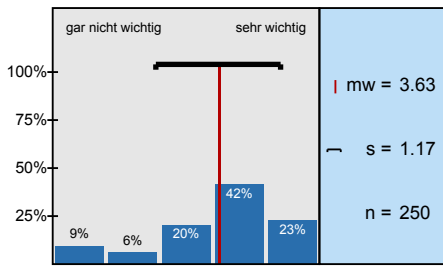
Auslandssemester/Partnerhochschulen



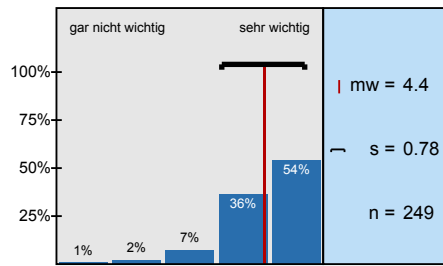
Prüfungsanforderungen



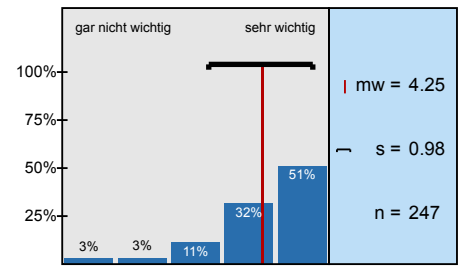
spätere Einkommensmöglichkeiten



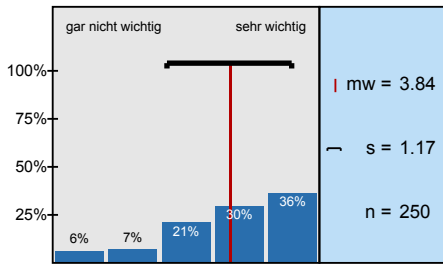
spätere Entwicklungsmöglichkeiten im Beruf



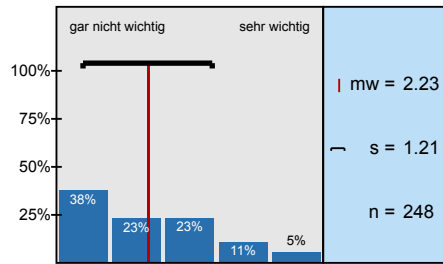
gute Aussichten auf einen sicheren Arbeitsplatz



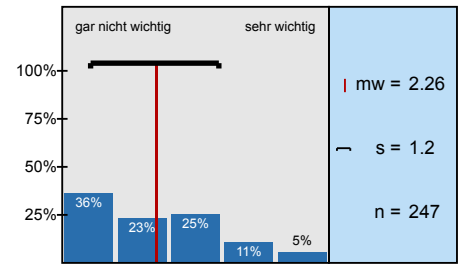
fester Berufswunsch



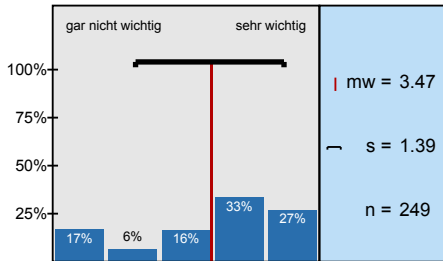
Meinung meiner Eltern/Verwandten



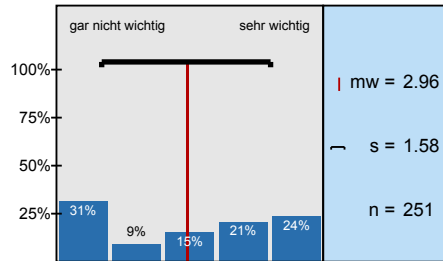
Meinung von Bekannten/Freund*innen



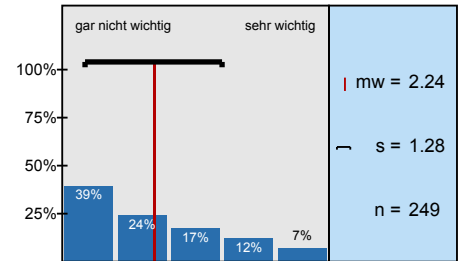
Anknüpfung an meine Vorbildung/berufliche Erfahrung



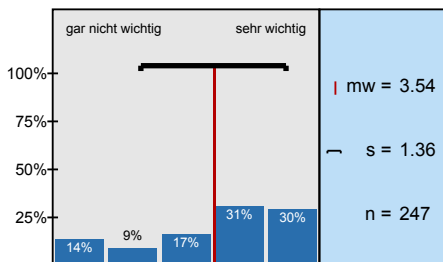
Wohnmöglichkeiten



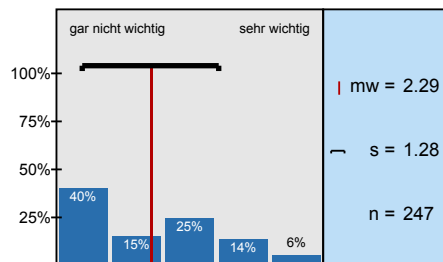
Freizeit- und Sportmöglichkeiten



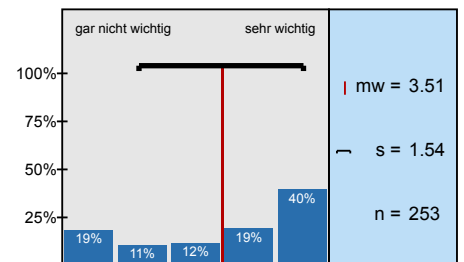
Verkehrsanbindungen



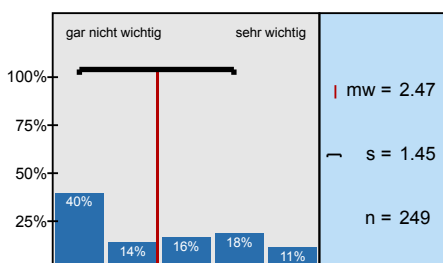
Attraktivität der Stadt/Region



Nähe zu Familie/Partner*in/Freund*innen



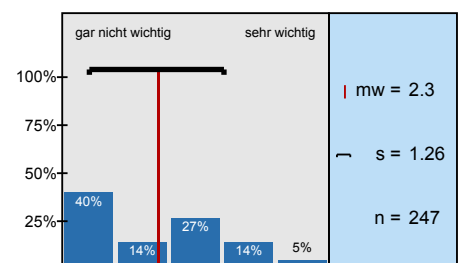
Bekante/Freund*innen/Verwandte studier(t)en hier



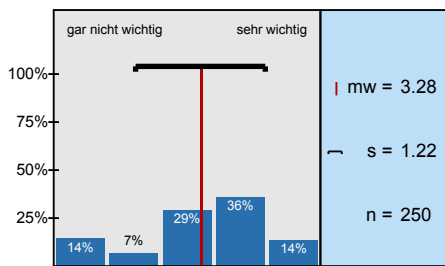
Günstige Lebensbedingungen



Meinung von Familie, Freund*innen/Bekanntem



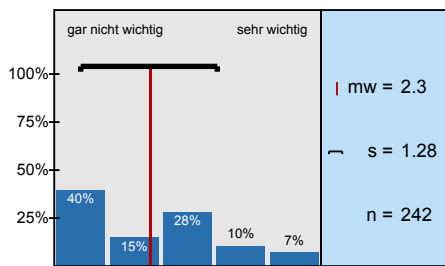
Ruf der Hochschule



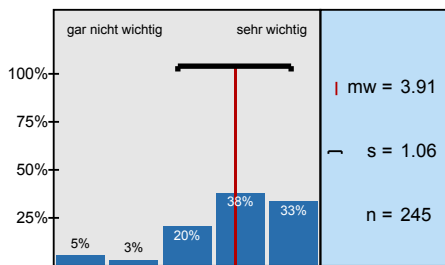
frühe Zulassungszusage



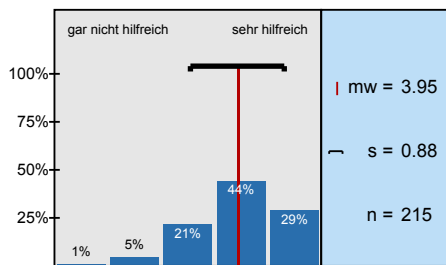
einzigste Zulassungszusage



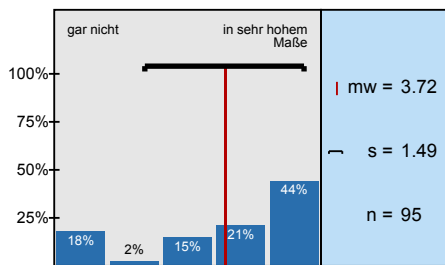
gutes/interessantes Studienangebot



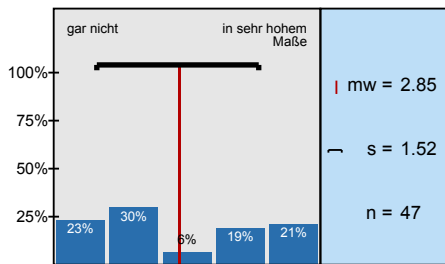
Wie hilfreich waren die Informationen über Studienangebote auf der Website der Ostfalia?



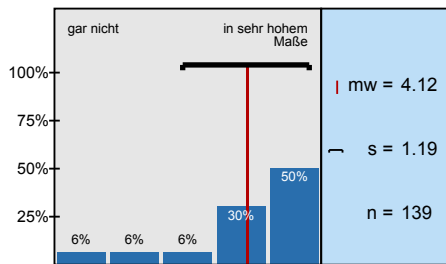
Inwieweit stand Ihr Praktikum, Freiwilligendienst oder Ähnliches in einem fachlichen Zusammenhang mit



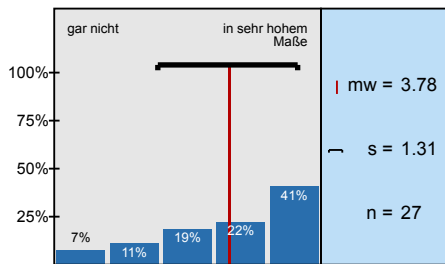
Inwieweit stand Ihr (Gelegenheits-) Job in einem fachlichen Zusammenhang mit dem jetzt



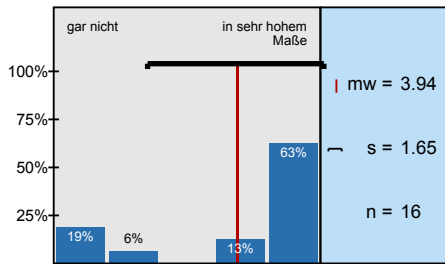
Inwieweit stand Ihre Berufsausbildung in einem fachlichen Zusammenhang mit dem jetzt



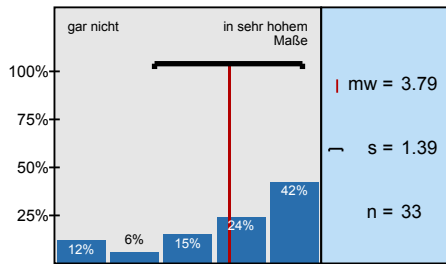
Inwieweit stand Ihre reguläre abhängige Beschäftigung/Erwerbstätigkeit in einem fachlichen



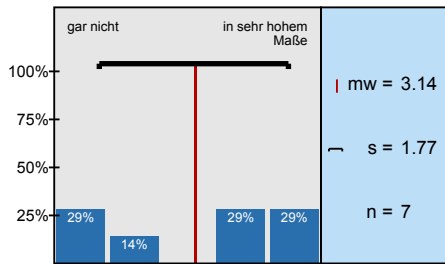
Inwieweit stand Ihre selbstständige/freiberufliche Beschäftigung in einem fachlichen Zusammenhang



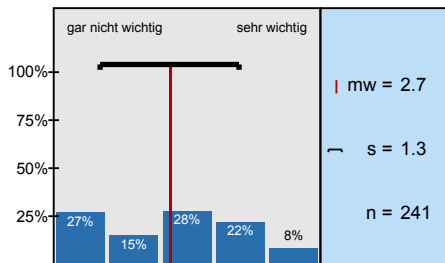
Inwieweit stand Ihr Studium ohne Abschluss in einem fachlichen Zusammenhang mit dem jetzt



Inwieweit stand Ihr Studium mit Abschluss in einem fachlichen Zusammenhang mit dem jetzt



Wie wichtig war Ihnen die Einschätzung Ihrer Eltern bei Ihrem Studienwunsch/Ihrer Studienwahl?

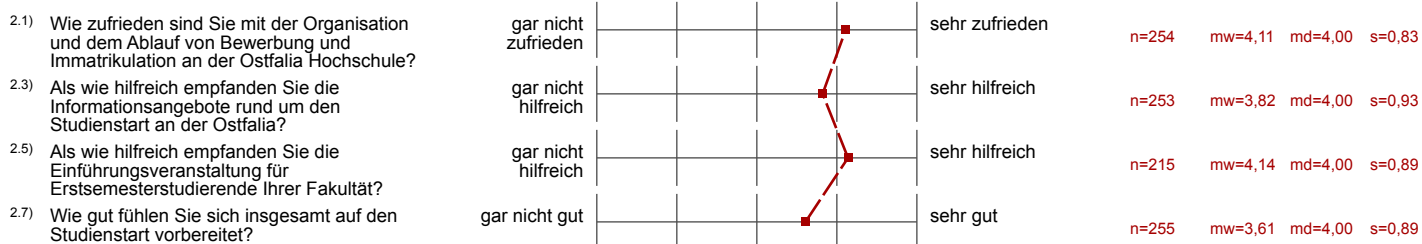


Profilinie

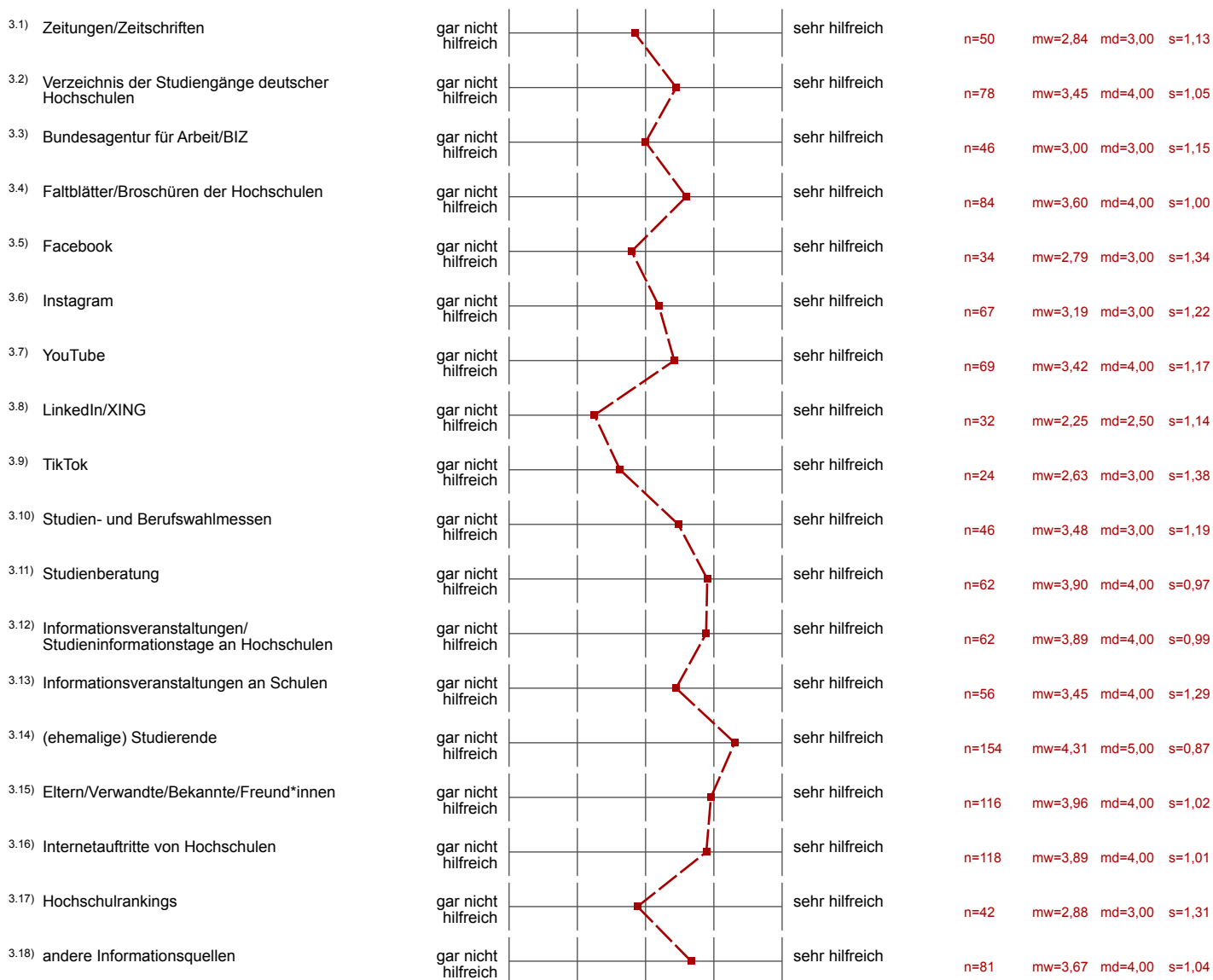
Zusammenstellung: **Erstsemesterbefragung SoSe 2023**

Verwendete Werte in der Profillinie: Mittelwert

2. Studienstart



3. Zur Auswahl des Studiums



3.20) Fachinhalte	gar nicht wichtig				sehr wichtig	n=249	mw=4,29	md=4,00	s=0,70
3.21) eigene Begabung/Fähigkeiten	gar nicht wichtig				sehr wichtig	n=251	mw=4,06	md=4,00	s=0,79
3.22) persönliches Interesse/Weiterentwicklung	gar nicht wichtig				sehr wichtig	n=253	mw=4,57	md=5,00	s=0,62
3.23) zeitlicher Aufwand des Studiums	gar nicht wichtig				sehr wichtig	n=244	mw=3,46	md=4,00	s=1,13
3.24) Wahlmöglichkeiten in den Fächern	gar nicht wichtig				sehr wichtig	n=248	mw=3,41	md=3,00	s=1,07
3.25) Online-Studienangebote	gar nicht wichtig				sehr wichtig	n=247	mw=2,82	md=3,00	s=1,37
3.26) Auslandssemester/Partnerhochschulen	gar nicht wichtig				sehr wichtig	n=250	mw=2,20	md=2,00	s=1,28
3.27) Prüfungsanforderungen	gar nicht wichtig				sehr wichtig	n=244	mw=3,05	md=3,00	s=1,09
3.28) spätere Einkommensmöglichkeiten	gar nicht wichtig				sehr wichtig	n=250	mw=3,63	md=4,00	s=1,17
3.29) spätere Entwicklungsmöglichkeiten im Beruf	gar nicht wichtig				sehr wichtig	n=249	mw=4,40	md=5,00	s=0,78
3.30) gute Aussichten auf einen sicheren Arbeitsplatz	gar nicht wichtig				sehr wichtig	n=247	mw=4,25	md=5,00	s=0,98
3.31) fester Berufswunsch	gar nicht wichtig				sehr wichtig	n=250	mw=3,84	md=4,00	s=1,17
3.32) Meinung meiner Eltern/Verwandten	gar nicht wichtig				sehr wichtig	n=248	mw=2,23	md=2,00	s=1,21
3.33) Meinung von Bekannten/Freund*innen	gar nicht wichtig				sehr wichtig	n=247	mw=2,26	md=2,00	s=1,20
3.34) Anknüpfung an meine Vorbildung/berufliche Erfahrung	gar nicht wichtig				sehr wichtig	n=249	mw=3,47	md=4,00	s=1,39
3.35) Wohnmöglichkeiten	gar nicht wichtig				sehr wichtig	n=251	mw=2,96	md=3,00	s=1,58
3.36) Freizeit- und Sportmöglichkeiten	gar nicht wichtig				sehr wichtig	n=249	mw=2,24	md=2,00	s=1,28
3.37) Verkehrsanbindungen	gar nicht wichtig				sehr wichtig	n=247	mw=3,54	md=4,00	s=1,36
3.38) Attraktivität der Stadt/Region	gar nicht wichtig				sehr wichtig	n=247	mw=2,29	md=2,00	s=1,28
3.39) Nähe zu Familie/Partner*in/Freund*innen	gar nicht wichtig				sehr wichtig	n=253	mw=3,51	md=4,00	s=1,54
3.40) Bekannte/Freund*innen/Verwandte studier(t)en hier	gar nicht wichtig				sehr wichtig	n=249	mw=2,47	md=2,00	s=1,45
3.41) Günstige Lebensbedingungen	gar nicht wichtig				sehr wichtig	n=246	mw=2,68	md=3,00	s=1,34
3.42) Meinung von Familie, Freund*innen/Bekanntem	gar nicht wichtig				sehr wichtig	n=247	mw=2,30	md=2,00	s=1,26
3.43) Ruf der Hochschule	gar nicht wichtig				sehr wichtig	n=250	mw=3,28	md=3,00	s=1,22
3.44) frühe Zulassungszusage	gar nicht wichtig				sehr wichtig	n=246	mw=2,86	md=3,00	s=1,40
3.45) einzige Zulassungszusage	gar nicht wichtig				sehr wichtig	n=242	mw=2,30	md=2,00	s=1,28
3.46) gutes/interessantes Studienangebot	gar nicht wichtig				sehr wichtig	n=245	mw=3,91	md=4,00	s=1,06
3.48) Wie hilfreich waren die Informationen über Studienangebote auf der Website der Ostfalia?	gar nicht hilfreich				sehr hilfreich	n=215	mw=3,95	md=4,00	s=0,88

4. Vor dem Studium

4.3) Inwieweit stand Ihr Praktikum, Freiwilligendienst oder Ähnliches in einem fachlichen Zusammenhang mit dem jetzt begonnenen Studium?	gar nicht		in sehr hohem Maße	n=95	mw=3,72	md=4,00	s=1,49
4.4) Inwieweit stand Ihr (Gelegenheits-) Job in einem fachlichen Zusammenhang mit dem jetzt begonnenen Studium?	gar nicht		in sehr hohem Maße	n=47	mw=2,85	md=2,00	s=1,52
4.5) Inwieweit stand Ihre Berufsausbildung in einem fachlichen Zusammenhang mit dem jetzt begonnenen Studium?	gar nicht		in sehr hohem Maße	n=139	mw=4,12	md=5,00	s=1,19
4.6) Inwieweit stand Ihre reguläre abhängige Beschäftigung/Erwerbstätigkeit in einem fachlichen Zusammenhang mit dem jetzt begonnenen Studium?	gar nicht		in sehr hohem Maße	n=27	mw=3,78	md=4,00	s=1,31
4.7) Inwieweit stand Ihre selbstständige/freiberufliche Beschäftigung in einem fachlichen Zusammenhang mit dem jetzt begonnenen Studium?	gar nicht		in sehr hohem Maße	n=16	mw=3,94	md=5,00	s=1,65
4.8) Inwieweit stand Ihr Studium ohne Abschluss in einem fachlichen Zusammenhang mit dem jetzt begonnenen Studium?	gar nicht		in sehr hohem Maße	n=33	mw=3,79	md=4,00	s=1,39
4.9) Inwieweit stand Ihr Studium mit Abschluss in einem fachlichen Zusammenhang mit dem jetzt begonnenen Studium?	gar nicht		in sehr hohem Maße	n=7	mw=3,14	md=4,00	s=1,77

5. Persönliche Angaben

5.8) Wie wichtig war Ihnen die Einschätzung Ihrer Eltern bei Ihrem Studienwunsch/Ihrer Studienwahl?	gar nicht wichtig		sehr wichtig	n=241	mw=2,70	md=3,00	s=1,30
---	-------------------	--	--------------	-------	---------	---------	--------