



„Optilansch“ - Optimierung der Organisation und Durchführung des Transports landwirtschaftlicher Schüttgüter

Im Bereich der landwirtschaftlichen Transporte ergeben sich Besonderheiten in der Organisation und Durchführung, wie man sie in anderen Transportbereichen nicht findet. Dadurch ist ein direkter Vergleich mit dem typischen Speditionsgewerbe nicht möglich. Besonderheiten beim Transport landwirtschaftlicher Erzeugnisse sind insbesondere:

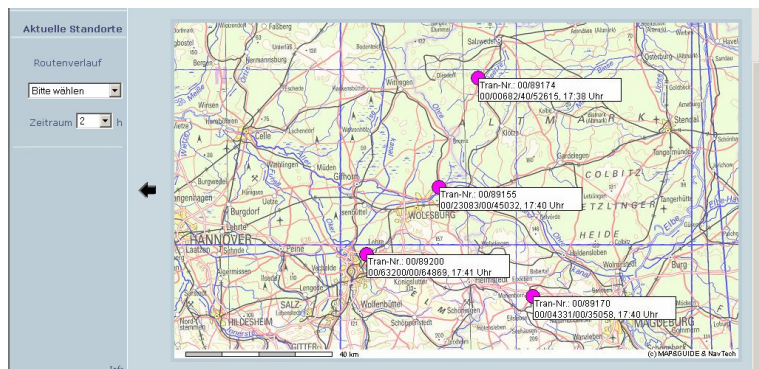
- Saisonaler Transportbedarf
- Sehr großes Transportaufkommen während der „Kampagnen“
- Die Transporte finden „Rund um die Uhr“ statt, z. T. 7 Tage die Woche
- Eine Vielzahl von räumlich verstreuten Verladestellen (Feldränder)
- Viele beteiligte Unternehmen (bzw. Landwirte)
- Einsatz gemieteter Fahrzeuge, Ladegeräte usw.

Kernfunktionalitäten im Projekt „Optilansch“:

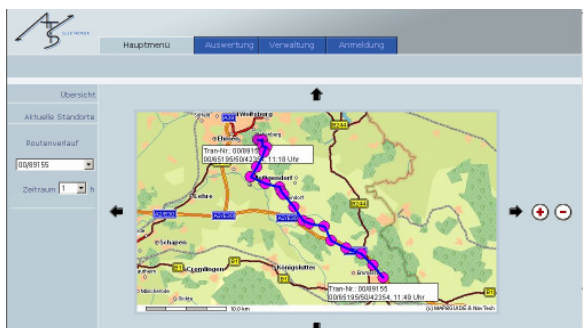
- Mobiles Ortungs- und Datenerfassungssystem sowie Handscanner (fahrzeugseitig)
- Visualisierung, Auswertung und Dokumentation (zentralseitig)



GPS/GSM-Koffer mit Handscanner



Visualisierung Standorte



Visualisierung Streckenverlauf

Auswertungssheet Fahrleistung														
										BARCODES ID Karte Fahrer		BARCODES Lieferschein Anbauer		
										genaue Zuordnung über		genaue Zuordnung über		
										LKW	Fahrer	Anbauer-OP inkl. ASIO	Lieferschein Nr.	Zurückge legte Erntekm je km
Wochentag	Lieferdatum	Uhrzeit ein	Uhrzeit aus	Zeit Std	Min	Zeit Std	Min	Zeit Std	Min	TRAN-Nr.	ID	ANB ASIO	LS-Nr	Ent-St
8	Dienstag	8.11.2005	7:49	11:09	03:20	00:00	00:00	00:00	00:00	0099205	11	000557160	43620	59,36
9	Dienstag	8.11.2005	10:24	12:31	02:07	00:00	00:00	00:00	00:00	0099205	6	001442500	63008	71,61
10	Dienstag	8.11.2005	11:09	13:35	02:17	00:00	00:00	00:00	00:00	0099205	11	002575400	43636	104,74
11	Dienstag	8.11.2005	12:37	14:37	02:00	00:00	00:00	00:00	00:00	0099205	6	001442500	63017	66,27
12	Dienstag	8.11.2005	12:37	15:46	03:09	00:00	00:00	00:00	00:00	0099205	18	001728910	51779	157,58
13	Dienstag	8.11.2005	13:38	13:47	00:01	00:00	00:00	00:00	00:00	0099205	4	002575400	43636	10,91
14	Dienstag	8.11.2005	13:48	16:40	02:52	00:00	00:00	00:00	00:00	0099205	4	000391600	43649	93,77
15	Dienstag	8.11.2005	14:37	16:24	01:47	00:00	00:00	00:00	00:00	0069200	6	004356000	63025	84,47
16	Dienstag	8.11.2005	15:46	19:05	03:19	00:00	00:00	00:00	00:00	0069174	18	001728910	51764	147,73
17	Dienstag	8.11.2005	16:25	18:00	01:35	00:00	00:00	00:00	00:00	0069200	6	004356000	63033	50,96
18	Dienstag	8.11.2005	16:40	19:27	02:47	00:00	00:00	00:00	00:00	0069155	4	000391600	43663	101,65
19	Dienstag	8.11.2005	19:00	19:49	00:49	00:00	00:00	00:00	00:00	0069200	11	004356000	63033	27,98

Auswertungssheet (Excel)

Die Kofferlösung erübrigt jegliche Festeinbauten in die angemieteten Fahrzeuge. Die Visualisierung erfolgt auf handelsüblichen (und in der Landwirtschaft gebräuchlichen) topographischen Karten. Die Daten werden für die Auswertung und Dokumentation als MS-Excel-Listen zur Verfügung gestellt – spezielle Software ist nicht erforderlich!